



**КОМИТЕТ ИМУЩЕСТВЕННЫХ ОТНОШЕНИЙ
АДМИНИСТРАЦИИ ПЕРМСКОГО МУНИЦИПАЛЬНОГО РАЙОНА**

РЕШЕНИЕ

о размещении объектов № 361

Пермский край
Пермский район

28.05.2020

Комитет имущественных отношений администрации Пермского муниципального района разрешает Открытому акционерному обществу «Межрегиональная распределительная сетевая компания Урала» (ИНН 6671163413, ОГРН 1056604000970, почтовый адрес: 614016, г. Пермь, ул. Инженерная, 17)

размещение объекта «Строительство ВЛ 0,4 кВ для электроснабжения объекта жилой дом по адресу: Пермский край, Пермский район, д. Косотуриха (4500053136)»

на землях государственная собственность на которые не разграничена

на срок бессрочно

Местоположение: Пермский край, Пермский район, Култаевское с/п, д. Косотуриха

Приложение: схема предполагаемых к использованию земель или части земельного участка.

И. о. председателя комитета
имущественных отношений
администрации Пермского
муниципального района



(подпись, печать)

М.В. Королева

Схема предполагаемых к использованию земель или части земельного участка

Объект: "Строительство ВЛ 0,4 кВ для электроснабжения объекта жилой дом по адресу: Пермский край, Пермский р-н, д. Косотуриха (4500053136)"

Местоположение: Пермский край, Пермский р-н, Култаевское с/п, д. Косотуриха

Площадь земель или части земельного участка, кв.м.: 1

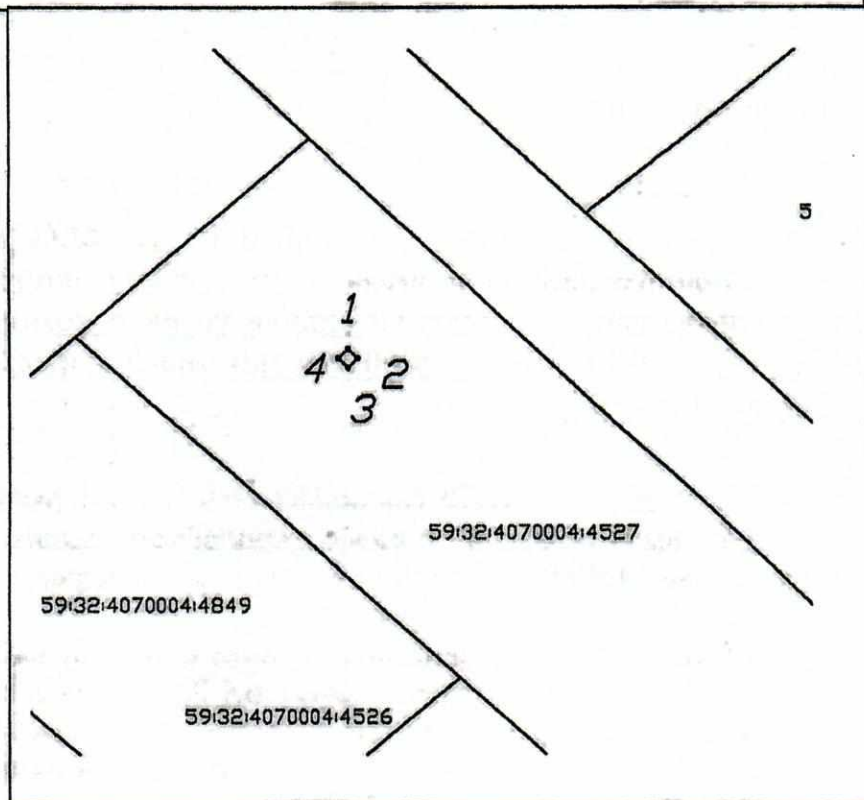
Категория земель: Земли населённых пунктов

Вид разрешенного использования земельного участка:

Цель использования: под объекты инженерного оборудования Электроснабжения (Строительство ВЛ 0,4 кВ для электроснабжения объекта жилой дом по адресу: Пермский край, Пермский р-н, д. Косотуриха (4500053136))

Координаты характерных точек

№	X	Y
1	2209212,92	502837,11
2	2209213,63	502836,41
3	2209212,93	502835,70
4	2209212,21	502836,40
1	2209212,92	502837,11



Масштаб 1:500

Условные обозначения:

- предполагаемые к использованию земли
- граница земельного участка, сведения о котором внесены в ГКН
- 1 характерные точки границы испрашиваемого земельного участка

Описание границ смежных землепользователей:

1-1 зем.участок с кад.номером 59:32:4070004:4527

Заявитель:  Кузнецова Е.В.